

ELEMENTOS PLANIMÉTRICOS

CONVENÇÕES CARTOGRÁFICAS

ELEMENTOS ALTIMÉTRICOS

ELEMENTOS DE HIDROGRAFIA

ATUALIZAÇÕES CARTOGRÁFICAS

COR MAGENTA - Lançamento em 01/01/2010
COR VERDE - Lançamento em 01/01/2010

CONVENÇÕES TEMÁTICAS

Identificação

LIMITES

Obs: Os limites provenientes das tabelas "módulo" representadas na cor verde estão desatualizados e devem ser desconsiderados.

MAPA MUNICIPAL ESTATÍSTICO

Escala: 1 : 100.000

MINISTÉRIO DO PLANEJAMENTO, ORÇAMENTO E GESTÃO

IBGE

GEOCODIGO		NOME	
UF	MUNICÍPIO	CEP	LOCALIDADE
MS	5002605	78372-34	CAMAPUÃ

Localização do município no Mapeamento Sistemático

Ativação das Partes do Mapa

Localização no Estado

CRONOLOGIA

Malha Territorial	2010
Edição	15/08/2011
Atualização	Consultar Metadados

Camapuã - MS

ASPECTOS FÍSICOS

Localização

Coordenadas Geográficas

Coordenadas UTM

Coordenadas Geocodificadas

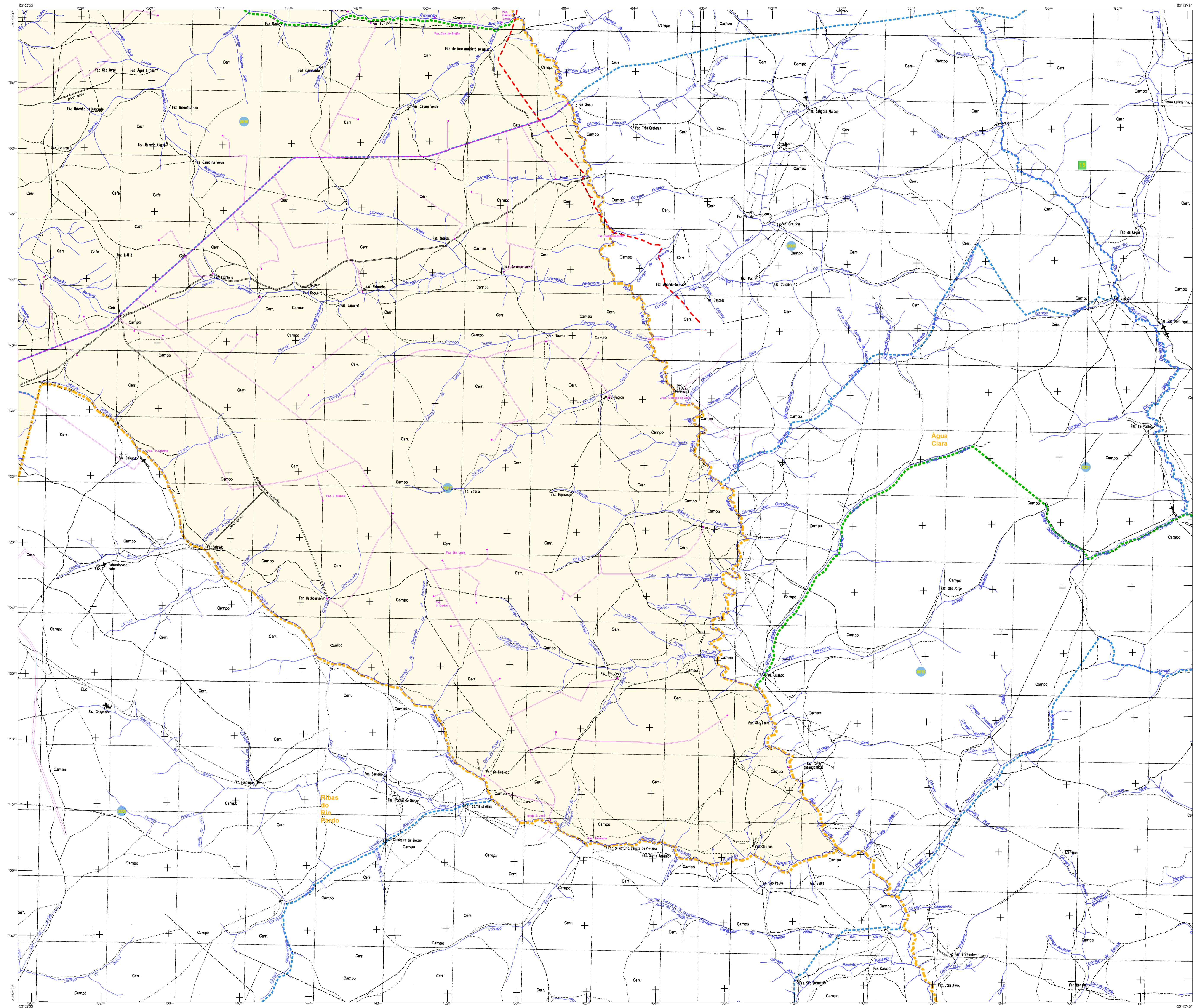
Coordenadas de Referência

Coordenadas de Referência em UTM

Coordenadas de Referência em WGS 84

Coordenadas de Referência em WGS 84

Coordenadas de Referência em WGS 84



ELEMENTOS PLANIMÉTRICOS

CONVENÇÕES CARTOGRÁFICAS

ELEMENTOS ALTIMÉTRICOS

ELEMENTOS DE HIDROGRAFIA

ATUALIZAÇÕES CARTOGRÁFICAS

OSR MAGENTA - Lançamento em 01/01/2010
COR VERDE - Lançamento aproximado sem compensação cartográfica

Convenções Temáticas

Identificação

LIMITES

OSR: Os limites provenientes das folhas "rubric" representadas na cor verde estão desatualizados e devem ser desconsiderados.

MAPA MUNICIPAL ESTATÍSTICO

Escala: 1 : 100.000

Sistema de Coordenadas Geográficas em Latitudes e Longitudes: 50°00'00" W 20°00'00" S

Coordenadas Planas: Mercator UTM - Datum: SIRGAS 2011

Projeto de Cartografia: IBGE - Sistema de Cartografia - Versão: 07

Este produto integra a cartografia de mapeamento geográfico de terras em administração pública e privada do Brasil e é disponibilizado sob a licença de uso pública do IBGE. O IBGE não se responsabiliza por danos ou prejuízos decorrentes do uso indevido deste produto. Este produto é disponibilizado sob a licença de uso pública do IBGE.

MINISTÉRIO DO PLANEJAMENTO, ORÇAMENTO E GESTÃO

SECRETARIA DE POLÍTICAS ESTATÍSTICAS

DIRETORIA DE GEOGRAFIA, SIG e GESTÃO DE TERRENO

Av. Brasil, 1871 - Fone: 011 3241-1000

Brasília - DF - CEP: 70047-900

GEOCODIGO		NOME	
Distrito	Sub-Distrito	Nome do Distrito	Nome do Sub-Distrito

Localização do município no Mapeamento Sistemático

Atuação das Partes do Mapa

Localização no Estado

Fonte: Mapa Índice do Brasil - IBGE

CRONOLOGIA

Malha Territorial	2010
Edição	15/08/2011
Revisão Técnica e Cartográfica	Consultar Metadados

Camapuã - MS

ASPECTOS FÍSICOS

Região: CENTRO NORTE DE MATO GROSSO DO SUL

Município: ALTO TAQUARI

Altitude da Sede: Área

Latitude: -19.531 | Longitude: -54.044

COORDENADAS UTM

Coordenada Noroeste: 810227.23 | Noroeste: 57

RESUMO GERAL

Coordenação Técnica: Coordenação de Cartografia | COAR

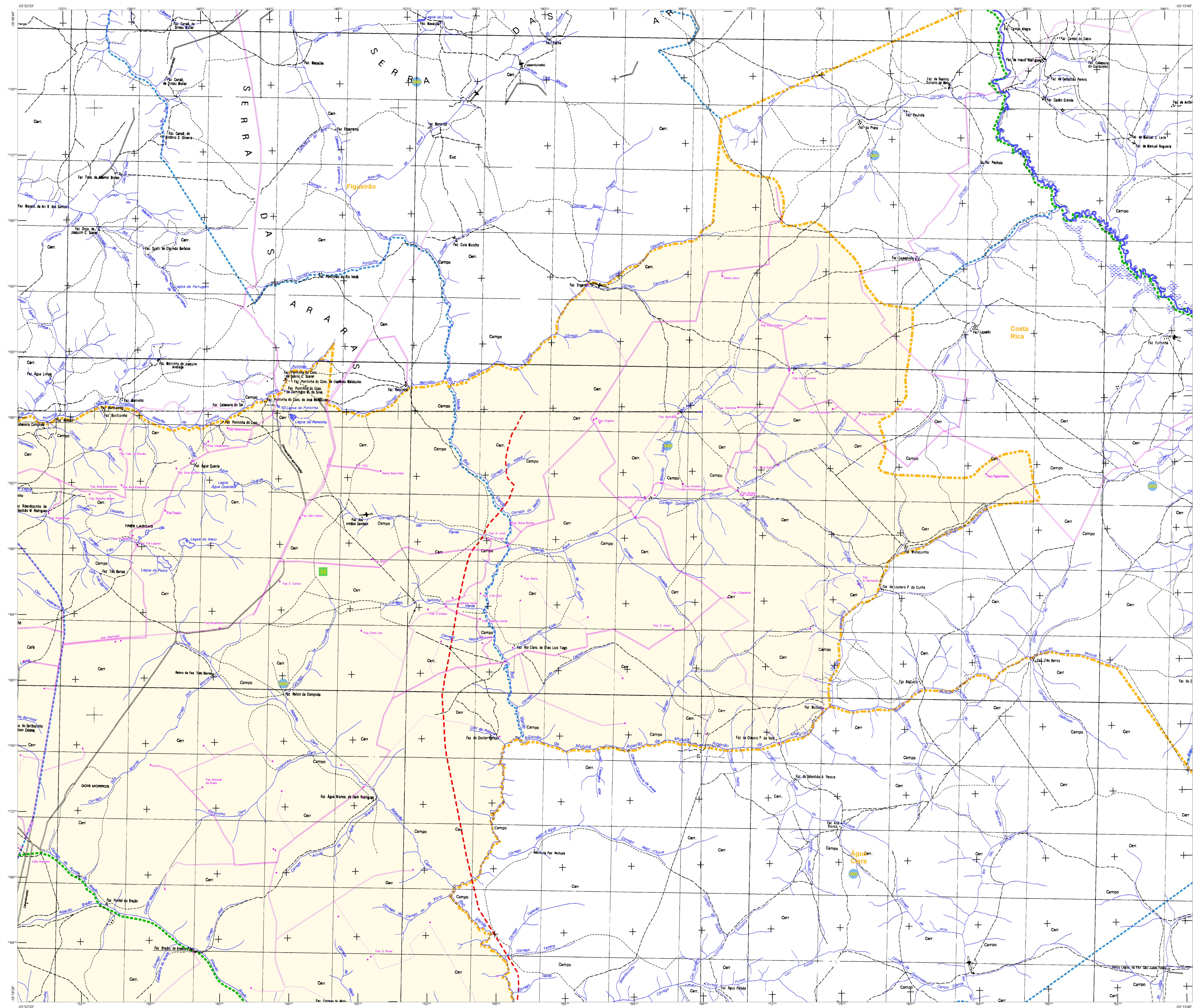
Coordenação de Produção: Coordenação de Estatísticas Territoriais | CEST

Coordenação de Edição: Diretoria de Estatísticas Territoriais | DET

Coordenação de Diagramação: Diretoria de Estatísticas Territoriais | DET

Coordenação de Impressão: Diretoria de Estatísticas Territoriais | DET

Coordenação de Distribuição: Diretoria de Estatísticas Territoriais | DET



ELEMENTOS PLANIMÉTRICOS

CONVENÇÕES CARTOGRÁFICAS

ELEMENTOS ALTIMÉTRICOS

ELEMENTOS DE HIDROGRAFIA

ATUALIZAÇÕES CARTOGRÁFICAS

OSR MAGENTA - Lançamento em 01/01/2011
OSR VERDE - Lançamento aproximado sem comprovação cartográfica

Convenções Temáticas

Identificação

LIMITES

OSR: Os limites provenientes das Telhas "redes" representadas na cor verde estão desatualizados e devem ser desconsiderados.

MAPA MUNICIPAL ESTATÍSTICO

Escala: 1 : 100.000

Ministério do Planejamento, Orçamento e Gestão
IBGE - Instituto Brasileiro de Geografia e Estatística

GEOCODIGO		NOME	
CEP	UF	CEP	UF
78373-00	MS	Camapuã	MS

Localização do município no Mapeamento Sistemático

Atuação das Partes do Mapa

Localização no Estado

Fonte: Mapa Índice do Brasil - IBGE

CRONOLOGIA

MALHA TERRITORIAL	2010
EDICÃO	15/08/2011
Elaboração, revisão e documentação técnica e atualização	Consultar Metadados

Camapuã - MS

ASPECTOS FÍSICOS

Região: CENTRO NORTE DE MATO GROSSO DO SUL
Município: ALTO TAQUARI
Área: []
Altitude da Sede: []
Coordenadas Geográficas: []
Latitude: -19.531 | Longitude: -54.044

IDENTIFICAÇÃO

Coordenação Técnica: []
Coordenação de Cartografia: []
Coordenação de Estatística Territorial: []
Coordenação de Estatística Demográfica: []
Coordenação de Estatística Econômica: []
Coordenação de Estatística Social: []
Coordenação de Estatística da Saúde: []
Coordenação de Estatística da Educação: []
Coordenação de Estatística da Cultura: []
Coordenação de Estatística da Ciência e Tecnologia: []
Coordenação de Estatística da Indústria e Comércio: []
Coordenação de Estatística da Agricultura, Pecuária e Pesca: []
Coordenação de Estatística da Meio Ambiente: []
Coordenação de Estatística da Infraestrutura: []
Coordenação de Estatística da Qualidade de Vida: []
Coordenação de Estatística da Segurança Pública: []
Coordenação de Estatística da Justiça: []
Coordenação de Estatística da Administração Pública: []
Coordenação de Estatística da Comunicação: []
Coordenação de Estatística da Informação: []